



Ausbildungsmesse im Landkreis Forchheim

Organisationshinweise

(Stand: 15.12.2025)

Anmeldung und Informationen zur Messe

Die Anmeldung erfolgt ausschließlich über folgenden Link:

https://lra-fo.form.cloud/formcycle/form/alias/1/form_753/

Anmeldeschluss ist Freitag, der 13.02.2025. Danach werden keine Anmeldungen mehr entgegengenommen. Die Ausstellerzahl ist begrenzt, daher werden im Landkreis Forchheim ansässige Unternehmen bevorzugt berücksichtigt. Danach entscheidet die Reihenfolge des Eingangs der Anmeldung. Alle weiteren relevanten Informationen finden Sie, sobald vorhanden, auch auf der Website.

Standgebühr und Stornobedingungen

Die Grundgebühr für den Messestand (3x3m) beträgt für jeden Aussteller 220 €. Als Option kann ein Online-Profil auf der Website www.berufsinfomesse-forchheim.de für 70 € (Laufzeit: bis zur nächsten Messe) hinzugebucht werden.

In diesem Jahr wird es eine Messe-Matching-App für die Schülerinnen und Schüler geben. Die Teilnahme an der App für Aussteller beträgt einmalig 20 € (siehe Punkt „Messe-Matching-App“).

Es wird zudem wetterunabhängig ein Zelt aufgestellt. Im Zelt finden die Aussteller Platz, die bereits bei der Anmeldung die Option „Zeltplatz“ für zusätzlich 280 € gebucht haben. (Achtung: Die Zeltplätze sind begrenzt)

Auch in diesem Jahr gibt es die Möglichkeit, ein Pavillon (3x3 m, ohne Seitenteile, Dachplane: PVC-Plane, Farbe Dachplane: weiß, Gestell: stabiles Alu-Gestell, Durchgangshöhe: ca. 165 - 205 cm) für den Außenbereich für zusätzlich 115 € anzumieten. Die angemieteten Pavillons stehen am Messetag am Messebüro zur Verfügung. Der Aufbau muss durch das eigene Standpersonal der Aussteller erfolgen.

Die Teilnahme kann bis zu vier Wochen vor der Messe abgesagt werden. Erfolgt die Absage später, fallen die Standgebühren zu 100% an.

Standplanung

Die Aussteller werden alle im Forchheimer Kellerwald untergebracht. Zentral spielt sich die Ausbildungsmesse auf dem sog. Riesenradplatz ab, weitere Standplätze befinden sich auf dem Weg in Richtung Winterbauer-Keller. Falls Sie spezielle Wünsche zur Standplanung haben, teilen Sie uns diese bitte in der Anmeldung unter „Wünsche“ mit. Bitte haben Sie Verständnis, wenn diese Wünsche nicht immer berücksichtigt werden können. Aufgrund des beschränkten Platzangebots sind keine Fahrzeuge zugelassen.

Standaufbau und Equipment

Um den Aufwand so gering wie möglich zu halten und einen möglichst reibungslosen Ablauf gewährleisten zu können, bitten wir um frühzeitige Kontaktaufnahme hinsichtlich der von Ihnen geplanten Aktionen. Bitte haben Sie Verständnis dafür, wenn wir nicht alle Vorstellungen umsetzen können.

Alle Aussteller erhalten vorher ein Schild für die Windschutzscheibe, welches vor Anfahrt auszufüllen und gut sichtbar in das Fahrzeug zu legen ist. So kann der Aufbau noch effizienter gestaltet und die Aussteller direkt in die richtige Richtung gelenkt werden.

Standaufbau für Aussteller im Zelt

Der Standaufbau wird am Freitag, den 8. Mai 2025, für die Aussteller im Zelt stattfinden (Hinweis: Eine Zeltwache ist vorhanden).

Standaufbau für Aussteller im Außenbereich

Die Aussteller im Außenbereich bauen direkt am Messetag vor Beginn der Berufsinformesse ihren Stand auf.

Damit die Durchfahrtsstraße „Auf den Kellern“ nicht versperrt wird, kann das Fahrzeug kurz entladen werden, muss dann aber vor dem eigentlichen Aufbau auf dem ausgewiesenen Ausstellerparkplatz geparkt werden.

Um die Ankunft der Aussteller etwas zu entzerren, sind wieder spezielle Zeitfenster vorgesehen. Wir empfehlen allen Ausstellern in ihrem betreffenden Zeitfenster einzutreffen, um den Aufbau so reibungslos wie möglich durchführen zu können. Die genauen Zeiten werden zu gegebener Zeit bekanntgegeben.

Es wird generell kein Equipment (Stühle, Tische usw.) zur Verfügung gestellt. Lediglich bei der Option „Zeltplatz“ erhalten die jeweiligen Aussteller ein „Dach über dem Kopf“. Sollte das Wetter sonnig werden, werden wir die Zeltwände aufschieben.

Ebenfalls ist zu beachten, dass es sich im Außenbereich um einen Schotteruntergrund handelt. Im Zelt wird ein Teppich über die Standflächen verlegt. Bei schlechter Witterung sollten die Aussteller ihr Messeequipment von unten her schützen, z. B. mit einer Folie.

Sollten Sie im Außenbereich ein Pavillon (max. 3x3 m bzw. 6x3 m bei einem Doppelstandplatz) mitbringen, ist auf die gewerbliche Zulassung zu achten. Die angemieteten Pavillons stehen am Messetag am Messebüro zur Verfügung. Der Aufbau muss durch das eigene Standpersonal der Aussteller erfolgen.

Abbau

Die Stände müssen bis 15:00 Uhr besetzt bleiben. Andernfalls enttäuschen Sie Besucher und beeinträchtigen Ihre Standnachbarn. Außerdem muss die Sicherheit der Besucher gewährleistet werden, was durch vorzeitiges Anfahren des Messegeländes nicht der Fall ist. Sollte hiergegen verstoßen werden, behalten wir uns vor, Sie von der Teilnahme an der nächsten Messe auszuschließen.

Strom und Internet

In der Anmeldung waren der Strombedarf und der Verwendungszweck mit anzugeben. Verlängerungskabel sind selbst mitzubringen. Alle Elektrogeräte, die angeschlossen werden möchten, müssen einer aktuellen Elektroprüfung (in den meisten Betrieben ohnehin üblich) unterliegen. Der Stromverbrauch ist in der Standgebühr enthalten und wird Ihnen nicht gesondert in Rechnung gestellt.

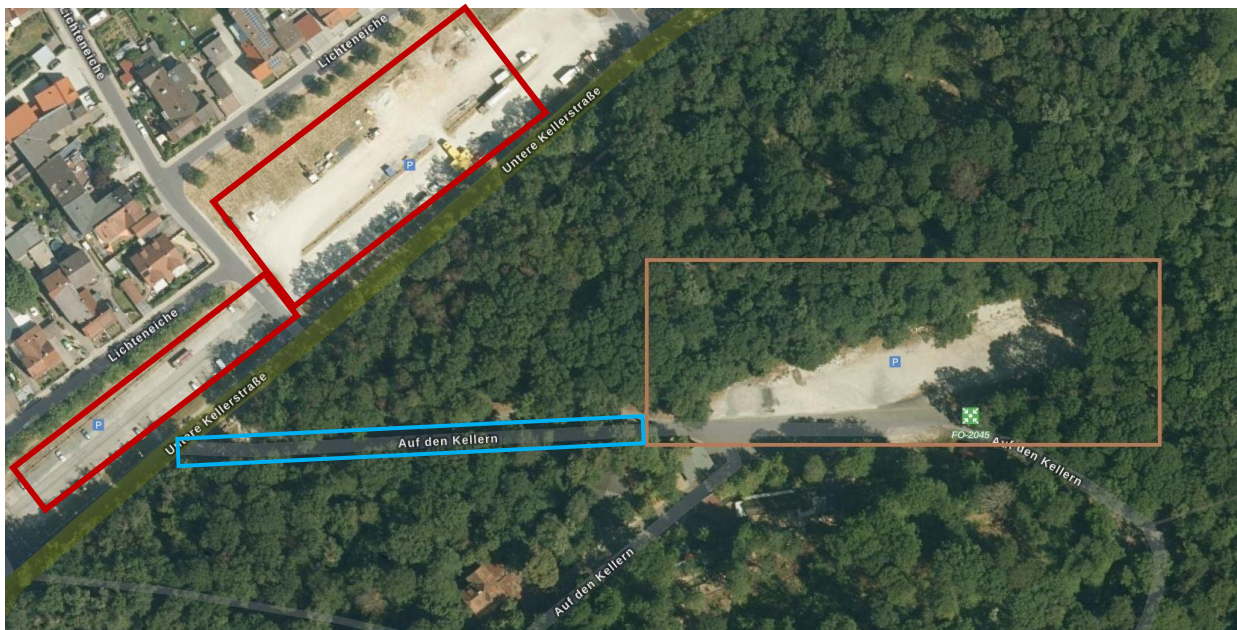
Da noch nicht sicher ist, ob es WLAN geben wird, empfehlen wir Ihnen, Ihre Dokumente vorher herunterzuladen.

Zeltplatz

Sofern Sie im Zelt einen Stand am Rand haben, achten Sie bitte darauf, dass die Höhe 2,40 m beträgt. Sollte Ihr Stand also eine Standardhöhe von 2,50 m messen, müssen Sie ihn ca. 20 cm von der Wand entfernen, damit dieser problemlos gestellt werden kann.

Veranstaltungsort und Ausstellerparkplätze

Wir empfehlen die rot eingezeichnete Fläche als Ausstellerparkplatz. Bitte parken Sie Ihre Autos so, dass kein Platz verschwendet wird. Das Parken auf dem Messegelände (orange eingezeichneter Bereich) sowie entlang der Auffahrt (blau eingezeichneter Bereich) ist strengstens verboten, da Rettungswege und Feuerwehzufahrten frei bleiben müssen. Auch in diesem Fall behalten wir uns bei Nichteinhalten einen Ausschluss von der Teilnahme an der nächsten Ausbildungsmesse vor.



Adresse für das Navigationsgerät: Auf den Kellern 28, 91301 Forchheim

Verpflegung

Auch in diesem Jahr ist die Verpflegung der Aussteller und Besucher durch die umliegenden Keller geplant. Damit die Stände durchgehend besetzt bleiben können, werden die Keller ihre Speisekarten vorher bekanntgeben. Des Weiteren werden zusätzlich belegte Brötchen angeboten, die ohne größere Wartezeit bei den Kellern gekauft werden können. Bei Mahlzeiten mit Wartezeit teilen die Kellerwirte die Wartezeit mit, das Essen kann dann nach abgelaufener Zeit abgeholt werden. Außerdem sind auch in diesem Jahr wieder pro Standplatz Wertgutscheine vorgesehen, die bei den angegebenen Kellern eingelöst werden können. Die Gutscheine sind am Messetag am Messebüro abzuholen. Die Speisekarten der beteiligten Kellerwirte senden wir Ihnen noch kurz vor der Messe zu.

Öffentlichkeitsarbeit

Im Rahmen der Öffentlichkeitsarbeit sind Sonderveröffentlichungen der regionalen Medienhäuser geplant. Wir würden uns freuen, wenn sich wieder möglichst viele Aussteller inhaltlich mit redaktionellen Beiträgen und Inseraten an den Sonderveröffentlichungen beteiligen. Die Abrechnung erfolgt hier direkt über die regionalen Medienhäuser. Bitte teilen Sie uns Ihr entsprechendes Interesse in der Anmeldung mit.

Wenn Sie Bedarf an Werbematerial (Flyer, Plakate etc.) haben, geben Sie dies bitte bei der Anmeldung an.

Hinweis:

Von der BAM! Agentur für Medien und Werbung wird es einen Nachbericht mit Bildern der Aussteller und der Messe selbst geben. Interessierte Aussteller müssen sich vorab bei der Agentur melden (buero@bam-agentur.de). Für die Aussteller entstehen hierbei keine Kosten.

Messe-Matching-App

Digitale Präsenz ist heute unverzichtbar, um Schülerinnen und Schüler gezielt zu erreichen, daher werden wir mit der Firma Recrewt eine Messe-Matching-App erstellen. Diese kann mit einem QR-Code erreicht werden.

Interessierte Aussteller erhalten einen Onboarding-Link, um alle relevanten Daten online auf der Messe-Plattform einzugeben. Die Schülerinnen und Schüler werden mithilfe von KI-Matching und eines digitalen Fragebogens (Beispiel Ausbildungsmesse Landsberg: <https://landsberg.recrewt.de/home>), welcher vorab ausgefüllt werden kann, zu den relevanten Ausstellern und deren Ausbildungsberufen geleitet.

Die Teilnahmegebühr für Aussteller beträgt zusätzlich 20 €.

Versicherungsschutz

Wir möchten Sie darauf hinweisen, dass Sie als Aussteller Ihren Versicherungsschutz auf Messen überprüfen lassen sollten. Für die Besucher wurde eine Veranstaltungshaftpflicht abgeschlossen.

Müll-Mulde

Auch in diesem Jahr wird es wieder eine Mulde geben, die seitlich hinter dem Zelt platziert wird und zusätzlich zu den aufgestellten Mülleimern genutzt werden kann.

Absage der Messe

Sollte die Messe aufgrund von unvorhersehbaren Ereignissen, z. B. Sturmwarnung etc. abgesagt werden müssen, werden die bereits getätigten Kosten gleichermaßen auf die Aussteller umgelegt.

Logo

Das Motto der Messe lautet wie schon in den letzten Jahren „Meine ZUKUNFT – Mein BERUF“ und bleibt auch für alle weiteren Messen bestehen. Passend dazu wurde ein eigenes Logo für die Ausbildungsmesse entwickelt, welches zur Bewerbung Ihrerseits verwendet werden darf. Es werden keine Berufsgruppen in den Vordergrund gestellt.

Ansprechpartner

Wenn Sie Fragen rund um die Gegebenheiten vor Ort oder organisatorische Fragen zu den Themen Standplanung, Gebühren, Anmeldung, Auf- und Abbau oder Öffentlichkeitsarbeit haben, wenden Sie sich bitte an:

Landratsamt Forchheim – Wirtschaftsförderung
Nina Zametzer oder Anna Niegel
Am Streckerplatz 3, 91301 Forchheim
Tel. 09191 86 1025 oder 09191 86 1021
wifoe@lra-fo.de

Auch an der Ausbildungsmesse selbst sind wir über die Telefon-Nr. 09191 86 1021 erreichbar und freuen uns auf eine interessante Ausbildungsmesse mit Ihnen.